

**DRIESCHER**  
Moosburg • Eisleben



# MS-Verrechnungsmessfeld

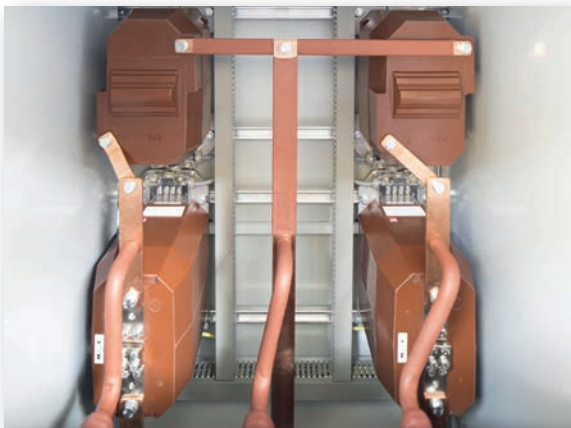
# MS-Verrechnungsmessfeld – Swiss Finish by BBC Cellpack Power Systems

- Passend zur Schaltanlage ECOS-C ist ein separates Messfeld in baugleichem Gehäuse verfügbar. Der Ausbau erfolgt in der Schweiz bei BBC Cellpack Power Systems.
- Abmessungen B x T x H = 890 x 1040 x 1400 mm (gleiche Abmessungen wie ECOS-C, 3-feldig).
- Die Einbindung in die gesamte MS-Schaltanlage erfolgt über steckbare Kabelverbindungen, über den Kabelkeller, womit der Kabelanschlussraum berührungssicher wird und damit die Sicherheit für das Bedien- oder Wartungspersonal wesentlich erhöht.



## Merkmale

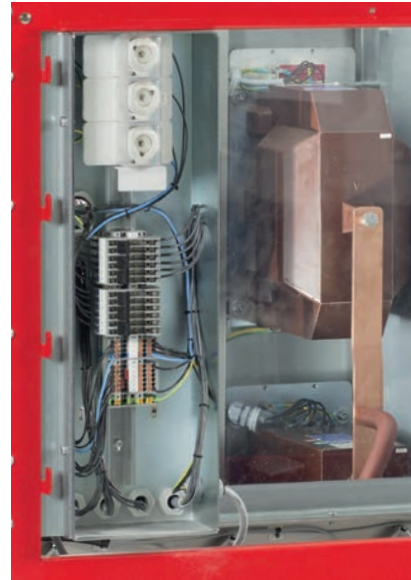
- luftisoliert, SF<sub>6</sub>-frei
- bis 24 kV
- in Gehäuse nach EN 62271-200
- berührungssichere Kabelsteckanschlüsse
- ideal zur LS-Schaltanlage ECOS-C



Die Verschaltung der Messwandler erfolgt individuell nach Kundenwunsch mit je 2 oder je 3 Spannungs- und Stromwandlern.



Kapazitive Spannungsanzeige nach IEC 61243-5



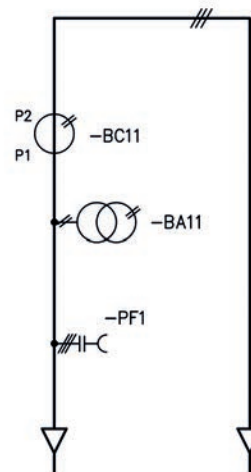
Sicherungskasten mit integrierten Stromwandlerklemmen



Optional ist ein Sekundärkasten für den Einbau von Zählerplatten und Messeinrichtungen wie Volt- oder Ampèremeter, UMG etc. aufbaubar (Gesamthöhe H = 1900 mm).



Winkel-Kabelsteckanschlüsse,  
Typ Cellplux CTS 630A



Prinzipschema  
(abhängig von Energieflussrichtung)

