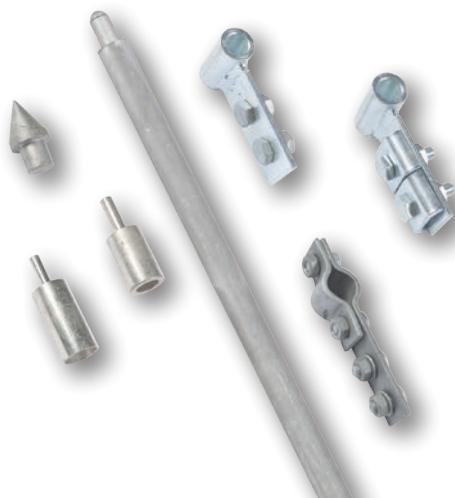




Tiefenerder

Montagematerial

Tiefenerder / Montagematerial



Merkmale

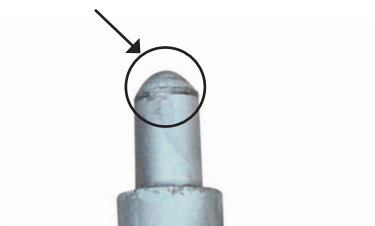
- Massivstab \varnothing 25 mm feuerverzinkt
- Elemente (1,5 m lang) beliebig anreihbar
- mit Presskugel und Schlagspitze
- Einbringung maschinell oder mit Schlagwerkzeug
- Anschlusskappe oder -schelle
- diverse Anschlussquerschnitte
- auch weiteres Zubehör ab Lager lieferbar

Tiefenerderstab 1,5 m lang / einschliesslich Presskugel



Verwendung	Ausführung	Art. Nr.
Zum Aufeinandersetzen zu beliebig langen Sonden. Verbindung der Stäbe mittels Presskupplung	Massivstab, \varnothing 25 mm, ST. 50.11 hütten-feuerverzinkt	277076

Presskugel



Verwendung	Ausführung	Art. Nr.
Für Presskupplung der einzelnen Stäbe und Anschlüsse	Stahl, gehärtet, geschliffen	276926

Schlagspitze



Verwendung	Ausführung	Art. Nr.
Für den ersten Stab einer Sonde	Stahl, gehärtet	277077

Anschluss-Pressfahne



Verwendung	Ausführung	Art. Nr.
Für Kabel- und Bandanschluss mittels Original-Presskupplung am letzten (obersten) Stab	Stahl, feuerverzinkt	277078

Anschlusschelle zweiteilig mit Schrauben



Verwendung	Ausführung	Art. Nr.
Für Kabel- oder Bandanschluss an beliebiger Stelle der Sonde	Stahl, feuerverzinkt	277079

Klemmbride mit Schraube



Verwendung	Ausführung	Art. Nr.
Für den direkten Anschluss der Erdleiter an Schellen und Fahnen	Stahl, feuerverzinkt	278357

Anschlusskappe für Presshülsenverbindung ø 16 mm



Verwendung	Ausführung	Art. Nr.
Für isolierten Kabelanschluss mittels Original-Presskupplung und Presshülse	Kupfer, verzinkt	277578

Anschlusskappe für Presshülsenverbindung ø 25 mm



Verwendung	Ausführung	Art. Nr.
Für isolierten Kabelanschluss mittels Presshülse	Kupfer, verzinkt	277580



BBC Cellpack Power Systems

Cellpack Power Systems AG

Schützenhausstrasse 2

5612 Villmergen, Schweiz

Tel. +41 56 619 88 00

Fax +41 56 619 88 04

power.systems@cellpack.com

powersystems.cellpack.com